

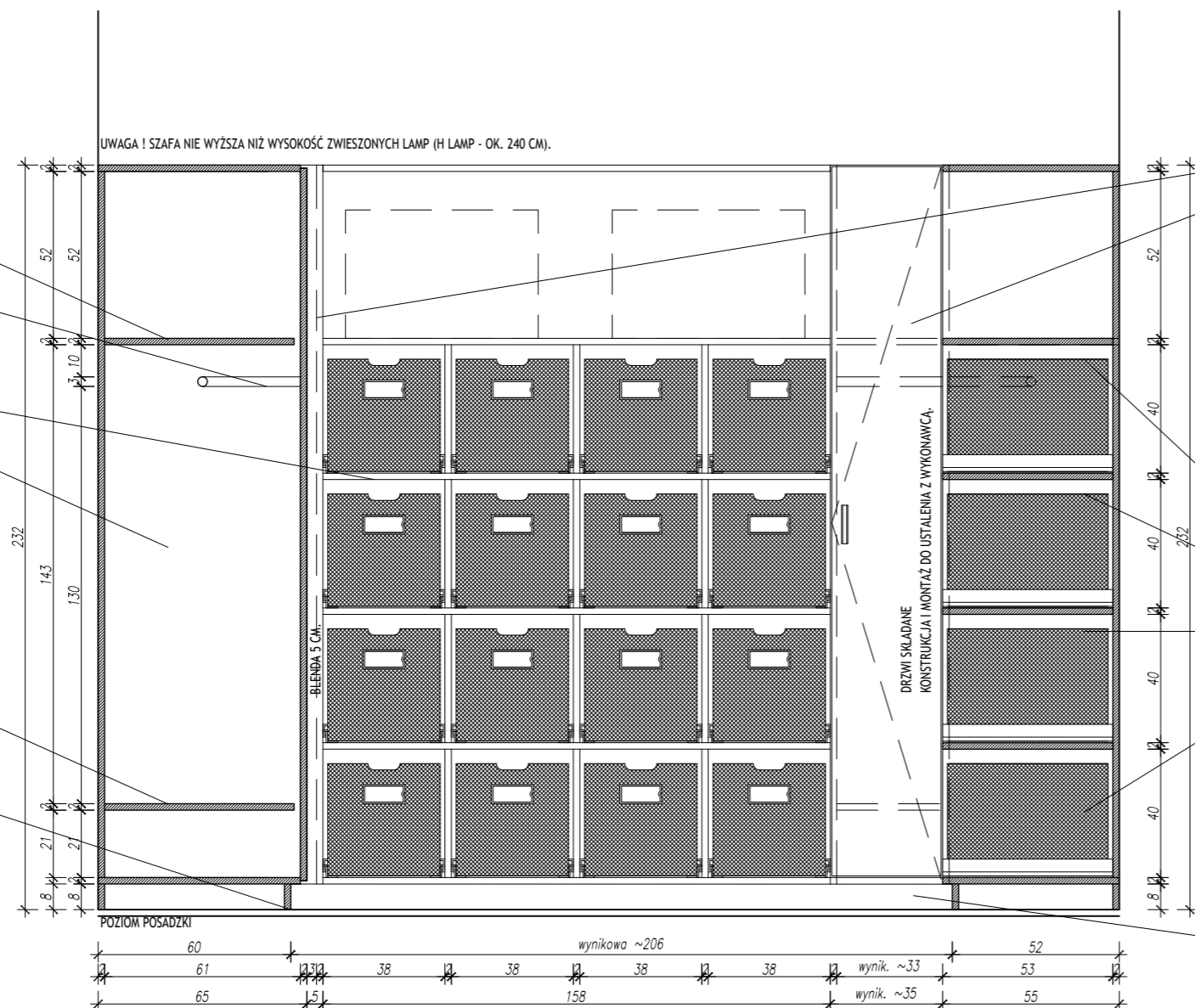
WSZYSTKIE PÓLKI W SZAFIE WZMOCNIŁE
POD BOKI Z KSIĄŻKAMI,
MOŻLIWOŚĆ REGULACJI WYSOKOŚCI PÓLEK.
KONSTRUKCJA DO USTALENIA Z WYKONAWCĄ.

DRAŻEK STALOWY,
MALOWANY NA RAL 9004 (CZARNY).
KONSTRUKCJA I MONTAŻ DO USTALENIA Z WYKONAWCĄ.

KONSTRUKCJA WNETRZA SZAFY I PÓLKI
Z PŁYTY LAMINOWANEJ
KOLOR: JASNOSZARY - STRUKTURA, MAT - RAL 7047
LUB PODOBNY
PLECY SZAFY, NP. MELAMINA - DO USTALENIA Z WYKONAWCĄ,
PRÓBKA DO AKCEPTACJI INWESTORA ORAZ PROJEKTANTA
ZABUDOWA MONTOWANA NA STAŁE, WYMAGANA
KLASYFIKACJA JAKO NRO.
KONSTRUKCJA DO USTALENIA Z WYKONAWCĄ.

WSZYSTKIE PÓLKI W SZAFIE WZMOCNIŁE
POD BOKI Z KSIĄŻKAMI,
MOŻLIWOŚĆ REGULACJI WYSOKOŚCI PÓLEK.
KONSTRUKCJA DO USTALENIA Z WYKONAWCĄ.

COKÓŁ
Z PŁYTY LAMINOWANEJ
KOLOR: CIEMNOSZARY - STRUKTURA, MAT - RAL 7021
LUB PODOBNY
PRÓBKA DO AKCEPTACJI INWESTORA ORAZ PROJEKTANTA
ZABUDOWA MONTOWANA NA STAŁE, WYMAGANA
KLASYFIKACJA JAKO NRO.
KONSTRUKCJA DO USTALENIA Z WYKONAWCĄ.



WIDOK B-B

DRZWI DO SZAFY I BLENDA
Z PŁYTY LAMINOWANEJ
KOLOR: JASNOSZARY - STRUKTURA, MAT - RAL 7047
LUB PODOBNY
PRÓBKA DO AKCEPTACJI INWESTORA ORAZ PROJEKTANTA
ZABUDOWA MONTOWANA NA STAŁE, WYMAGANA
KLASYFIKACJA JAKO NRO.
KONSTRUKCJA DO USTALENIA Z WYKONAWCĄ.

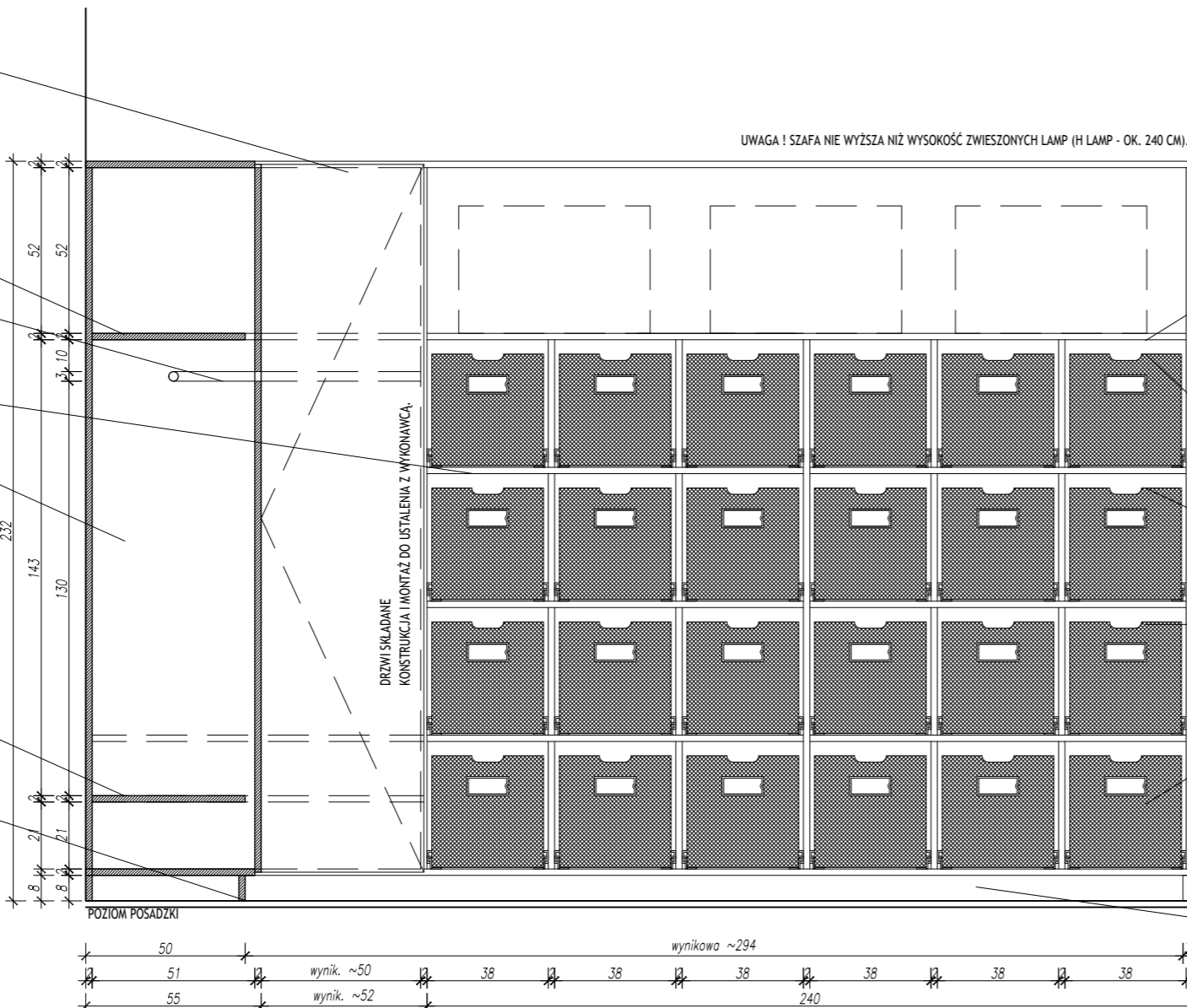
WSZYSTKIE PÓLKI W SZAFIE WZMOCNIŁE
POD BOKI Z KSIĄŻKAMI,
MOŻLIWOŚĆ REGULACJI WYSOKOŚCI PÓLEK.
KONSTRUKCJA DO USTALENIA Z WYKONAWCĄ.

DRAŻEK STALOWY,
MALOWANY NA RAL 9004 (CZARNY).
KONSTRUKCJA I MONTAŻ DO USTALENIA Z WYKONAWCĄ.

KONSTRUKCJA WNETRZA SZAFY I PÓLKI
Z PŁYTY LAMINOWANEJ
KOLOR: JASNOSZARY - STRUKTURA, MAT - RAL 7047
LUB PODOBNY
PLECY SZAFY, NP. MELAMINA - DO USTALENIA Z WYKONAWCĄ,
PRÓBKA DO AKCEPTACJI INWESTORA ORAZ PROJEKTANTA
ZABUDOWA MONTOWANA NA STAŁE, WYMAGANA
KLASYFIKACJA JAKO NRO.
KONSTRUKCJA DO USTALENIA Z WYKONAWCĄ.

WSZYSTKIE PÓLKI W SZAFIE WZMOCNIŁE
POD BOKI Z KSIĄŻKAMI,
MOŻLIWOŚĆ REGULACJI WYSOKOŚCI PÓLEK.
KONSTRUKCJA DO USTALENIA Z WYKONAWCĄ.

COKÓŁ
Z PŁYTY LAMINOWANEJ
KOLOR: CIEMNOSZARY - STRUKTURA, MAT - RAL 7021
LUB PODOBNY
PRÓBKA DO AKCEPTACJI INWESTORA ORAZ PROJEKTANTA
ZABUDOWA MONTOWANA NA STAŁE, WYMAGANA
KLASYFIKACJA JAKO NRO.
KONSTRUKCJA DO USTALENIA Z WYKONAWCĄ.



WIDOK C-C

DRZWI DO SZAFY I BLENDA
Z PŁYTY LAMINOWANEJ
KOLOR: JASNOSZARY - STRUKTURA, MAT - RAL 7047
LUB PODOBNY
PRÓBKA DO AKCEPTACJI INWESTORA ORAZ PROJEKTANTA
ZABUDOWA MONTOWANA NA STAŁE, WYMAGANA
KLASYFIKACJA JAKO NRO.
KONSTRUKCJA DO USTALENIA Z WYKONAWCĄ.

BOKI WYSUWANE
SYSTEM SZUFLAD NA STALOWYCH SZYNACH, BEZ BLOKADY,
UMOŻLIWIAJĄCY CAŁKOWITE WYJĘCIE BOKU.
BOKI ZE SKŁEJKI, MALOWANEJ NA RAL 9004 (CZARNY).
BOKI WYPOSAŻONE W MIEJSCE NA PLAKIETKĘ Z OPISEM.
PRÓBKA DO AKCEPTACJI INWESTORA ORAZ PROJEKTANTA
ZABUDOWA MONTOWANA NA STAŁE, WYMAGANA
KLASYFIKACJA JAKO NRO.
KONSTRUKCJA DO USTALENIA Z WYKONAWCĄ.

UWAGA!
NALEŻY PRZEWIDZIEĆ WYCIĘCIA NA ISTNIEJĄCE GNIAZDA.

WSZYSTKIE PÓLKI W SZAFIE WZMOCNIŁE
POD BOKI Z KSIĄŻKAMI,
MOŻLIWOŚĆ REGULACJI WYSOKOŚCI PÓLEK.
KONSTRUKCJA DO USTALENIA Z WYKONAWCĄ.

BOKI WYSUWANE
SYSTEM SZUFLAD NA STALOWYCH SZYNACH, BEZ BLOKADY,
UMOŻLIWIAJĄCY CAŁKOWITE WYJĘCIE BOKU.
BOKI ZE SKŁEJKI, MALOWANEJ NA RAL 9004 (CZARNY).
BOKI WYPOSAŻONE W MIEJSCE NA PLAKIETKĘ Z OPISEM.
PRÓBKA DO AKCEPTACJI INWESTORA ORAZ PROJEKTANTA
ZABUDOWA MONTOWANA NA STAŁE, WYMAGANA
KLASYFIKACJA JAKO NRO.
KONSTRUKCJA DO USTALENIA Z WYKONAWCĄ.

UWAGA!
NALEŻY PRZEWIDZIEĆ WYCIĘCIA NA ISTNIEJĄCE GNIAZDA.



PRZYKŁADOWY UCHWYT

UWAGI		
1.	WSZYSTKIE WYMIARY ORAZ LOKALIZACJE STAŁYCH ELEMENTÓW BUDYNKU (DRZWI, OKNA, GNIAZDA, WŁĄCZNIKI, ITD.) - DO SPRAWDZENIA NA BUDOWIE PRZEZ WYKONAWCĘ, W RAZIE EWENTUALNYCH RÓŻNIC - NALEŻY SKONTAKTOWAĆ SIĘ Z PROJEKTANTEM.	
2.	RYСУNKI MUSZĄ BYĆ ROZPATRYWANE WRAZ ZE SPECYFIKACJĄ.	
3.	RYСУNKI MUSZĄ BYĆ SKOORDYNOWANE I ROZPATRYWANE Z INNYMI RYSUNKAMI BRANŻOWYMI (WENTYLACJI, ELEKTRYKI, ITD.).	
4.	WSZYSTKIE ELEMENTY MONTOWANE NA STAŁE POWINNY SPEŁNIAĆ WYMAGANIA POLSKIEGO PRAWA, ZWŁASZCZA W ZAKRESIE BHP ORAZ OCHRONY PRZECIWOPOŻAROWEJ.	
5.	MEBLE MONTOWANE NA STAŁE POWINNY POSIADAĆ KLASYFIKACJĘ JAKO NRO.	
6.	WSZYSTKIE TKANINY POWINNY POSIADAĆ ODPowiedNIE ATESYTY I NADAWAĆ SIĘ DO OBIEKTÓW PUBLICZNYCH, ZWŁASZCZA W ZAKRESIE TESTÓW MARTINDALE (MIN. 20 000 CYKLJ), TKANINY POWINNY BYĆ TEŻ LATWIO ZMYWALNE.	
7.	WSZYSTKIE PRÓBKJ - DO AKCEPTACJI PROJEKTANTA I ZLECENIODAWCY, ZWŁASZCZA ZAMIEENIKKI MATERIAŁÓW WYKONCZENIOWYCH PROPONOWANYCH PRZEZ PROJEKTANTA W PROJEKCIE.	
8.	PROJEKT UWZGLĘDNIĄ KLUCZOWE INFORMACJE DLA WYKONANIA PREZENTOWANYCH ELEMENTÓW, DODATKOWE DETALE WYKONCZENIA, NALEŻY SKONSULTOWAĆ Z PROJEKTANTEM.	
9.	KONSTRUKCJA ORAZ MONTAŻ ELEMENTÓW W PROJEKCIE STANOWI PROPOZYCJĘ, OSTATECZNE ROZWIĄZANIE - DO USTALENIA Z WYKONAWCĄ.	
10.	W RAZIE JAKICHKOLWIEK WĄTPLIWOŚCI - NALEŻY NIEZWŁOCZNIE SKONTAKTOWAĆ SIĘ Z PROJEKTANTEM.	
11.	WSZYSTKIE WYKONCZENIA DREWNOPODOBNE - POWINNY ZOSTAĆ DOPASOWANE DO KOLORU ISTNIEJĄCYCH DRZWI DREWNOPODOBNYCH W BUDYNKU.	

KLIENT

„Opera Krakowska w Krakowie” z siedzibą przy ul. Lubicz 48, 31-512 Kraków

PROJEKT

Modernizacja i rewitalizacja budynku baletu Opery Krakowskiej przy ul. Św. Tomasza 37 w Krakowie

PROJEKTANT	BRANŻA	DATA
 CUSTOM DESIGN STUDIO KAROLINA KRZYSIAK UL. SZKOŁNA 13/1, 22 - 460 SZCZECZESZYN +48 507 595 140 NIP: 522 304 0001 REGON: 382226768	PROJEKT WNĘTRZ	25.06.2019
NUMER RYSUNKU	REWIZJA	OPRACOWAŁA
B - 08B	01	KKR
NAZWA RYSUNKU		

M.22 - ZABUDOWA MAGAZYNU